

Zufriedenheit und Leistung

Möchten Sie die Zufriedenheit Ihrer Mitarbeitenden steigern?

Betriebliches Gesundheitsmanagement, eine Investition, die sich lohnt

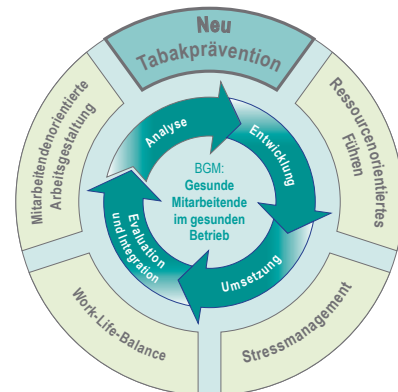
Zufriedenheit und Leis

Was ist Betriebliches Gesundheitsmanagement?

Betriebliches Gesundheitsmanagement (BGM) stellt die Förderung der **Gesundheit von Mitarbeitenden** ins Zentrum. Angestrebt werden die Stärkung des Gesundheitspotenzials, die Reduktion von Belastungsfaktoren und die Optimierung bestehender Strukturen und Prozesse im Betrieb.

Ablauf des Betrieblichen Gesundheitsmanagement

Die fundierte **Analyse** der Belastungsfaktoren ist eine wichtige Voraussetzung für die gezielte Wirkung von Betrieblichem Gesundheitsmanagement. Bei der **Entwicklung** von Lösungsmassnahmen beteiligen sich Führungspersonen und Mitarbeitende. Je nach Bedarf werden unter anderem **Massnahmen** zu Tabakprävention, Stressmanagement, Work-Life-Balance **umgesetzt**. Die **Integration** von Betrieblichem Gesundheitsmanagement in bestehende Managementsysteme gewährleistet Nachhaltigkeit. Der Nutzen der Massnahmen wird mit einer **Evaluation** überprüft.



Warum wird Tabakprävention ins Betriebliche Gesundheitsmanagement integriert?

Die Praxis zeigt, dass Tabakpräventions-Massnahmen erfolgreich umgesetzt werden können, wenn sie gleichzeitig in ein Betriebliches Gesundheitsmanagement eingebunden werden. Wir integrieren neu Tabakprävention in unser Angebot zu Betrieblichem Gesundheitsmanagement, was eine ganzheitliche Lösung gewährleistet. Ziel ist es suchtauslösende Faktoren wie beispielsweise Stress abzubauen. Stress verursacht in der Schweiz durch Absenzen und Produktionsausfälle am Arbeitsplatz jährlich ca. 2.4 Milliarden Franken Kosten.

Rauchfreier Betrieb – ein Gewinn für alle

- In rauchfreien Betrieben konnten mehr als doppelt so viele Mitarbeitende mit dem Rauchen aufhören.
- Rauchende Mitarbeitende in rauchfreien Betrieben konnten ihren Konsum täglich um ca. vier Zigaretten verringern.
- 47% der erwerbstätigen, nichtrauchenden Personen in Schweizer Betrieben sind dem Tabakrauch ausgesetzt.
- 72% dieser Personen fühlen sich durch den Tabakrauch belästigt.
- Mehr als die Hälfte der nichtrauchenden Erwerbstätigen wünscht sich am Arbeitsort ein Rauchverbot.
- Ein Drittel der rauchenden Erwerbstätigen unterstützen dieses Anliegen.
- 60% der rauchenden Mitarbeitenden möchten mit dem Rauchen aufhören.
- Jährlich gehen in der Schweiz 4 Millionen Arbeitstage wegen rauchbedingten Krankheiten verloren.

Gerne unterstützen wir Sie auf dem Weg zum rauchfreien Unternehmen und Ihre Mitarbeitenden beim Rauchstopp.

Unser Angebot zu Betrieblichem Gesundheitsmanagement mit integrierter Tabakprävention

- Massnahmen zur Einführung eines rauchfreien Betriebes
- Ergänzung durch weitere Angebote zum Betrieblichen Gesundheitsmanagement

Rauchstopptrainings für interessierte Mitarbeitende werden durch unsere Projektpartnerin Lungenliga Zürich angeboten.

Rauchstopp Angebote der Lungenliga Zürich

- Informationsveranstaltungen „Rauchstopp“ (Dauer: 1.5 Std.)
- Rauchstopptrainings für Firmen (6 aufeinander folgende Module à 1.5 Std. plus 3 telefonische Nachbetreuungen)
- LuftiBus (Lungenfunktionsmessung), www.luftibus.ch



Weiterer Projektpartner:



Was ist der Nutzen von Betrieblichem Gesundheitsmanagement?

Gesundes Unternehmen	Gesunde Mitarbeitende	Finanzieller Gewinn
<ul style="list-style-type: none">• besseres Betriebsklimas• bessere Arbeitsbedingungen• bessere organisationalen Abläufe• bessere Kommunikation zwischen Führungskräften und Mitarbeitenden• besserer des Informationsflusses	<ul style="list-style-type: none">• Steigerung der Leistung und des Engagements• Verbesserung der Gesundheit• Erhöhung der Arbeitszufriedenheit• Stressreduktion• Verbesserung des Umgangs mit Problemen	<ul style="list-style-type: none">• Geringere Fehlzeiten um 12% bis 36%• Weniger Ersatz- und Aushilfskräfte• Kosten-Nutzenverhältnisse (ROI von BGM zwischen 1:2 und 1:5)• Rückgang von Fluktuation

Wer sind wir?

Wir, BGM–Zürich, sind das Beratungszentrum der Abteilung Gesundheitsforschung und Betriebliches Gesundheitsmanagement der Universität/ETH Zürich¹.

Wir unterstützen Unternehmen und Verwaltungen bei der Umsetzung von Betrieblichem Gesundheitsmanagement und entwickeln und koordinieren die Umsetzung von Massnahmen in Betrieben. Ausserdem sind wir verantwortlich für ein umfassendes öffentliches Programm zur Prävention und Gesundheitsförderung im Kanton Zürich².

Durch die enge Vernetzung von Forschung, Entwicklung und Beratung ist der Transfer von aktuellen Forschungsergebnissen in die Praxis gewährleistet. Unsere Angebote basieren auf dem neusten wissenschaftlichen Stand. Dies ermöglicht Innovation und Qualitätssicherung.

Kontaktieren Sie uns für ein kostenloses Erstgespräch.

Wir sind ein Team aus den Fachbereichen Arbeits- und Organisationspsychologie unter der Leitung von Dr. phil. Katharina Lehmann.

Kontakt

Telefon 044 634 46 01, www.bgm-zh.ch, info@bgm-zh.ch

¹ Institut für Sozial- und Präventivmedizin (ISPMZ), Abteilungsleitung Dr. med. DrPH Georg Bauer, Universität Zürich und Zentrum für Organisations- und Arbeitswissenschaften, ETH Zürich.

² Basierend auf einem Regierungsratsbeschluss des Kantons Zürich definierte die erweiterte Sanitätskommission des Kantons Zürich BGM im November 2004 neben Bewegung, Ernährung, Entspannung als Schwerpunktprogramm. Mit der Umsetzung wurde das ISPMZ beauftragt. Das Programm wird von der Gesundheits-, der Volkswirtschaftsdirektion, vom Lotteriefonds des Kantons Zürich sowie der Stiftung Gesundheitsförderung Schweiz unterstützt.

Unser Angebot zu Betrieblichem Gesundheitsmanagement

Wir bieten massgeschneiderte Lösungen für Unternehmen und Verwaltungen.

Sensibilisierung

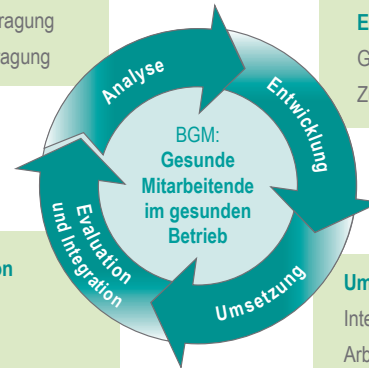
Erstgespräche
Einstiegsworkshops für Geschäftsleitungen
Info-Anlässe / Referate

Analyse

Situationsanalyse
Mitarbeitendebefragung
Managementbefragung

Entwicklung

Gesundheitszirkel
Zukunftswerkstatt



Evaluation und Intergration

Evaluation und Intergration
Wirksamkeitsüberprüfung
Zielüberprüfung
Integration in Managementsysteme

Umsetzung

Integrierte Tabakprävention
Arbeitsgestaltung
Case Management
Führungsschulung
Stress- und Ressourcenmanagement
Teamentwicklung
Work-life-Balance

Zufrieden

Wünschen sie mehr Informationen oder Beratung zu Betrieblichem
Gesundheitsmanagement? Dann melden Sie sich bei uns.



Beratungszentrum für
Betriebliches Gesundheitsmanagement

Hirschengraben 84, 8001 Zürich

Telefon 044 634 46 01

info@bgm-zh.ch, www.bgm-zh.ch